

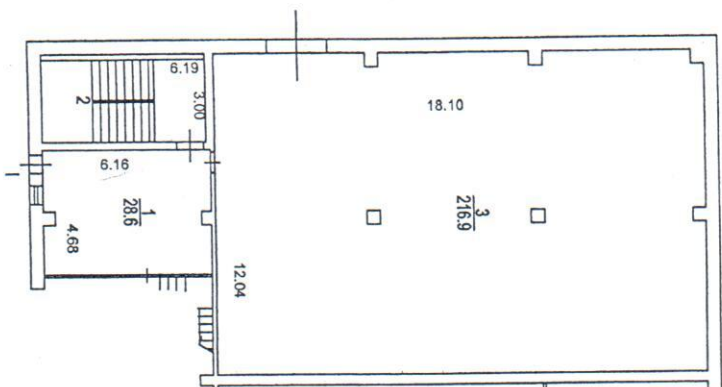
ПОСТАНОВЛЕНИЕ
по адресу: ул. Авиамоторная
наименование ул. (проезд, улица, и т.д.)
домовл. (вл.): _____ - _____ дом _____ 6
проезд подворота
корпус _____ - _____ строение (сооружение) _____ 20
проезд подворота
на часть _____ - _____ этажа помещ. (квартира) _____ 1/1
карта № _____ 1896 Юго-Вост. АО г. Москвы

по адресу: ул. Авиамоторная
наименование ул. (просп., бульв. и т.д.)
домовл. (вл.): - - дом 6
корпус - строение (сооружение) 20
этаж 1 - 3 этаж этажа этажей этажа этажей этажа этажей
на часть 1 - 3 этаж этажа этажей этажа этажей этажа этажей
квартира № 1896 Юго-Вост. АО г. Москвы

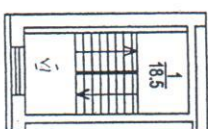
на часть 1 - 3 этажа помещ. (квартира) I, VI, VII, VIII
квартил № 1896 Юго-Вост. АО г. Москвы

квартал № 1896 Юго-Вост. АО г. МОСКВЫ

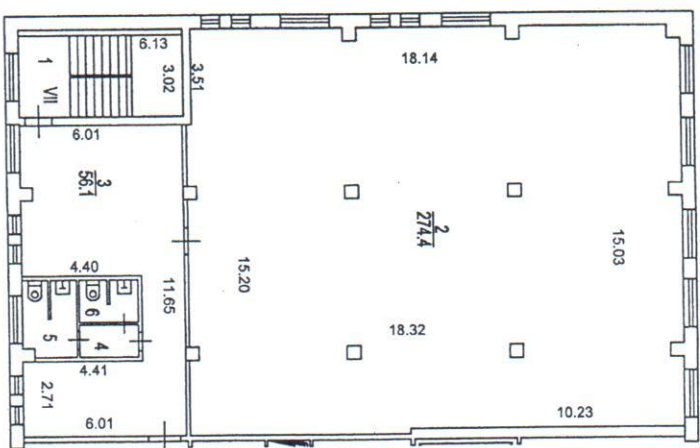
1 й ЭТАП



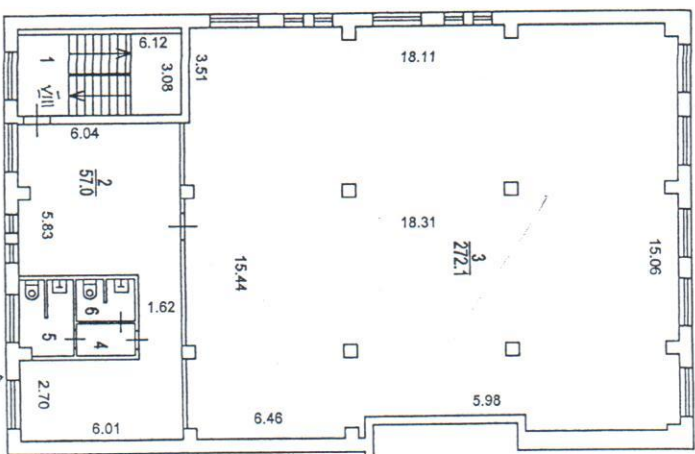
антресоль 1-го
этажа



2 й ЭТАЖ



3 й ЭТАЖ



83-752

Позаглавный план составлен по состоянию на

02	09	2005 г.
Исполнитель	Милёшина Е.В.	
Проверил	Козлова М.Ю.	
17	04	2008 г.

10-01
Penny
Method
1905

Масштаб 1:200